

Профилактика,  
диагностика  
и лечение  
**ТУБЕРКУЛЕЗА**

Информация для учащихся и родителей  
МБОУ СОШ №2 г. Салехарда

# **Туберкулез: угроза для всей планеты**



# Что такое туберкулез?

---

*Туберкулез - распространенное, инфекционное заболевание, возбудителем которого является микобактерия туберкулеза (МБТ).*

*Туберкулез - одна из самых распространенных инфекций в мире*

# **основные клинические проявления туберкулеза**

- длительный кашель**
- слабость**
- мокрота**
- истощение, снижение веса**
- кровохарканье**
- потливость в ночное время**
- боль в груди**

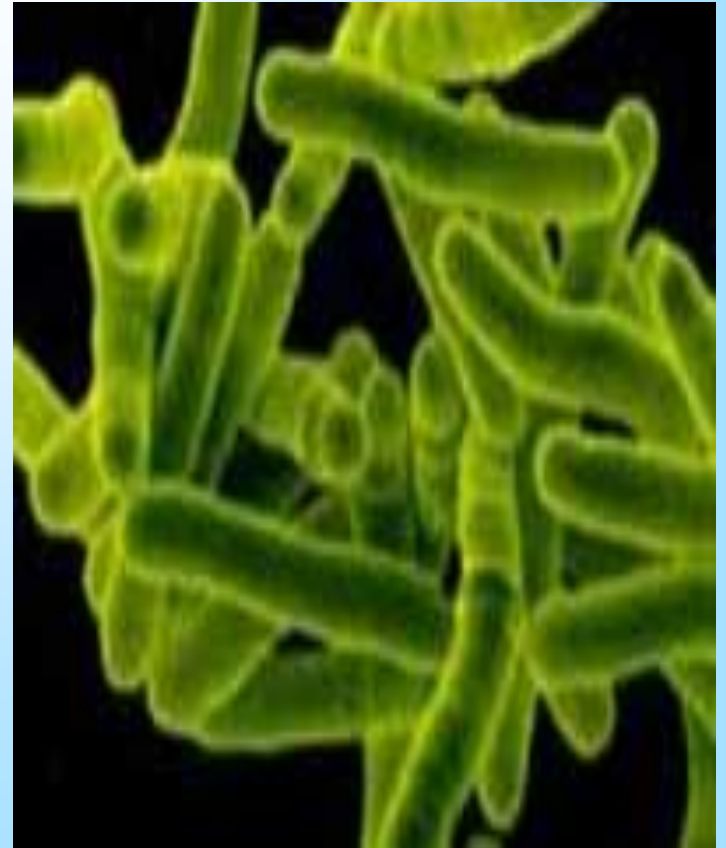
# Факторы, способствующие заболеванию туберкулезом:

---

- ▶ неблагоприятные социальные и экологические условия жизни;
- ▶ неполноценное питание;
- ▶ алкоголизм, курение, наркомания; — снижение иммунитета;
- ▶ стрессы;
- ▶ наличие сопутствующих заболеваний (диабета, язвенной болезни желудка или 12-перстной кишки, заболеваний легких )

# **Какими свойствами обладает возбудитель туберкулеза?**

**При температуре +23 градуса бактерии остаются жизнеспособными до 7 лет, в высохшей мокроте - до 1 года, на страницах книг- до 6 месяцев, на одежде и белье больного - до 4 месяцев.**



# Как происходит заражение

➤ **Основной источник инфекции — больной открытой формой, у которого в капле мокроты содержится до 2-3 миллионов микобактерий**

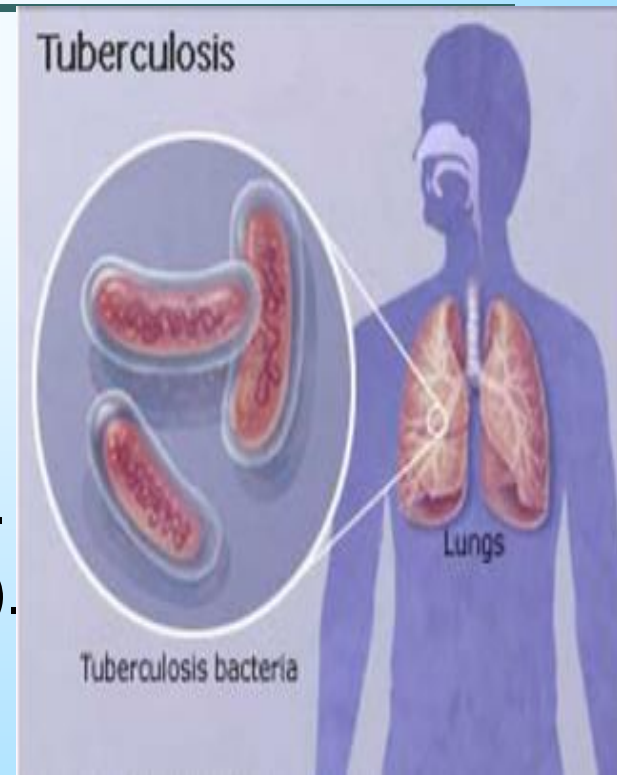
➤ **Реже заражение наступает при употреблении в пищу молочных продуктов от больных туберкулезом животных.**

➤ **Заражение возможно через предметы обихода больного, при поцелуях, при докуривании чужих сигарет, отмечено также внутриутробное заражение плода у больных беременных женщин.**



# пути заражения микобактериями туберкулеза

1. **Аэрогенный:** (при вдыхании воздуха)
  - воздушно-капельный (при чихании и кашле);
  - воздушно-пылевой (в запыленных помещениях, где находился больной).
2. **Контактный** (через предметы быта).
3. **Пищевой** (при употреблении в пищу зараженных продуктов питания).





# Как распознать?

---

- ▶ Быстрая утомляемость и появление слабости
- ▶ Снижение или отсутствие аппетита, потеря в весе до 5-10 кг
- ▶ Повышенная потливость, особенно по ночам
- ▶ Появление одышки при небольших физических нагрузках
- ▶ Незначительное повышение температуры до 37-37,5 градусов
- ▶ Кашель или покашливание с выделением мокроты, возможно с кровью

**Что делать при появлении признаков заболевания?**

---

**При появлении первых признаков заболевания самолечением заниматься нельзя, следует как можно скорее обратиться**

**к врачу**

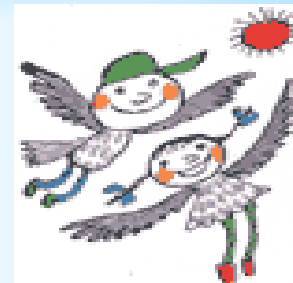
**за медицинской помощью**

## **Диагностика**

**Заподозрить и выявить туберкулезный процесс можно следующими основными методами:**

- 1. при проведении проб Манту,**
- 2. ФЛГ обследовании,**
- 3. при исследовании мокроты на наличие бактерий.**

# Профилактика



Чтобы уменьшить вероятность заражения окружающих, человек, больной активным туберкулезом, должен придерживаться определенных правил:

- ▶ прикрывать рот платком или рукой и отворачиваться при кашле;
- ▶ сжигать бумажные носовые платки немедленно после употребления;
- ▶ пользоваться отдельной посудой и не позволять пользоваться ей другим.



## **Как защитить себя от заражения туберкулезом?**

**Избегайте всего, что может ослабить защитные силы Вашего организма. Берегите свое здоровье.**

**Соблюдайте режим труда, отдыха и питания.**

**Регулярно занимайтесь спортом. Больше находитесь на свежем воздухе. Не курите, не позволяйте курить другим в Вашем окружении. Не злоупотребляйте алкоголем, наркотиками. Чаще проветривайте помещения, где находитесь (класс, квартира и др.). Систематически проводите влажную уборку помещений. Пользуйтесь индивидуальной посудой и средствами гигиены. Обязательно соблюдайте личную гигиену (мытьё рук после возвращения с улицы, из транспорта, из туалета и перед едой). Держитесь подальше от кашляющих людей.**

# ПОМНИТЕ



**Посещайте флюорографический кабинет не реже 1 раза в год. Не препятствуйте проведению противотуберкулезных мероприятий и не отказывайтесь от противотуберкулезных прививок.**

